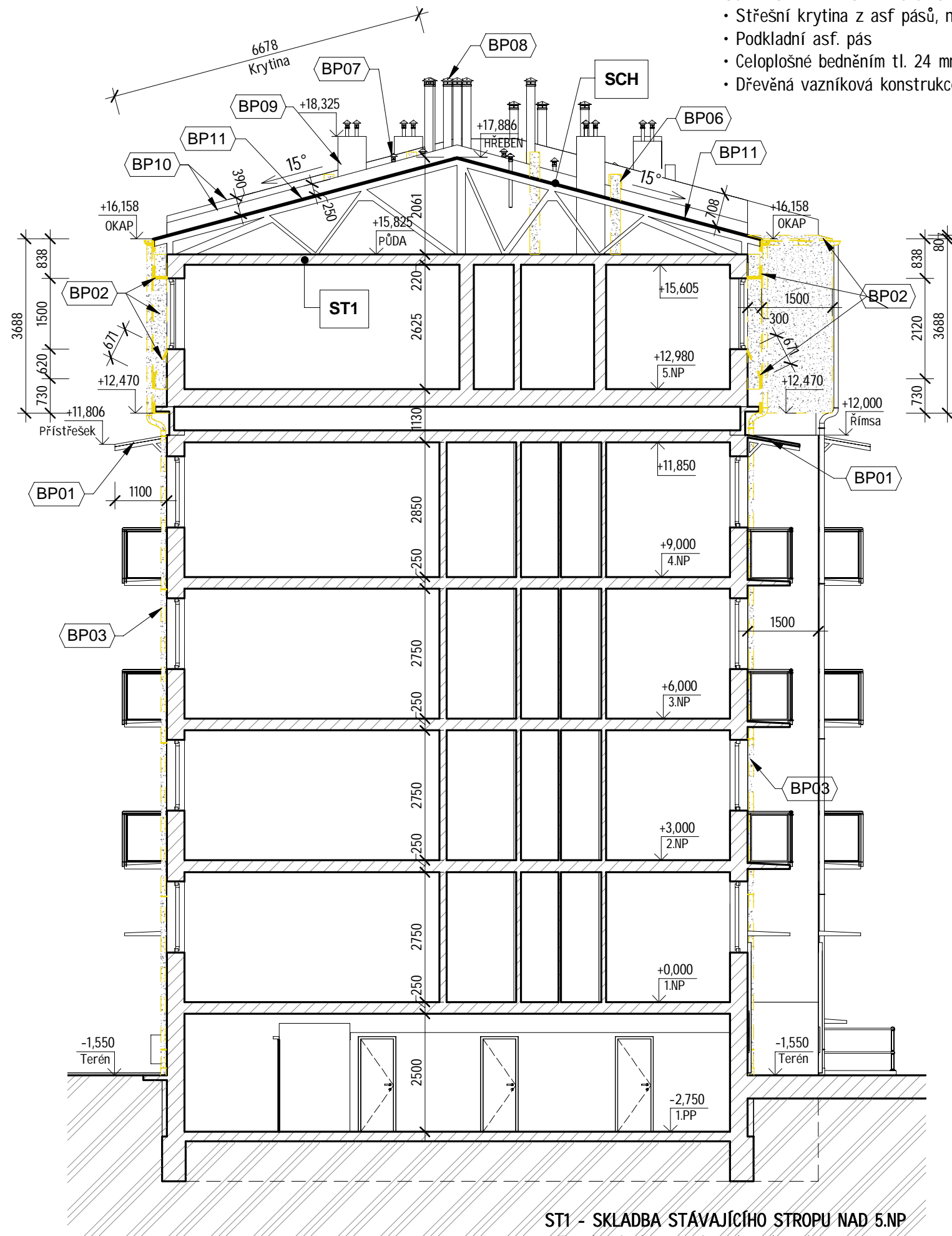


SCH - SKLADBA STÁVAJÍCÍ STŘECHY

- Střešní krytina z asf pásů, nebo šindelů
- Podkladní asf. pás
- Celoplošné bednění tl. 24 mm (péro/drážka)
- Dřevěná vazníková konstrukce krovu

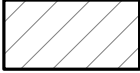
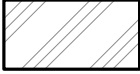



- ST1 - SKLADBA STÁVAJÍCÍHO STROPU NAD 5.NP**
- Tepelná izolace z minerální vlny tl. 2x 100 mm
 - Parozábrana
 - Snížený SDK pohled D112 desky tl. 15 mm (REI 30)

LEGENDA ODKAZŮ:

- BP01 - DMTŽ POLYKARBONÁTOVÝCH PŘÍSTŘEŠKŮ, VČ. KOVOVÝCH NOSNÍKŮ
- PO PROVEDENÍ RKCE STŘECHY ZPĚTNÁ MONTÁŽ, VČETNĚ OPLECHOVÁNÍ
- BP02 - KOMPLETNÍ ODSTRANĚNÍ STÁVAJÍCÍ STŘEŠNÍ KCE MANSARDY:
- DMTŽ STŘEŠNÍ KRYTINY Z ASF. ŠINDELÍ + PODKLADNÍ ASF. PÁS
- DMTŽ ZAKLÁDACÍHO PLECHU MANSARDY Z POZINK. PLECHŮ
- DMTŽ OKAPOVÉHO PLECHU Z POZINK. PLECHŮ
- DMTŽ PODKLADNÍ OKAPOVÝ PLECH Z POZINK. PLECHŮ
- DMTŽ ROHOVNÍKŮ PŘÍTLAČNÝCH LIŠT Z POZINK. PLECHŮ
- DMTŽ PARAPETU RŠ 666 Z POZINK. PLECHŮ
- DMTŽ PARAPETU RŠ 250 Z POZINK. PLECHŮ
- DMTŽ CELOPLOŠNÉHO BEDNĚNÍ Z PRKEN TL. 24 MM
- DMTŽ DŘEVĚNÉ POMOCNÉ KCE KROVU Z HRANOLŮ 50/100 MM
- ZAKRÁCENÍ OCEL. PRACEN (5 kg/ks)
- DMTŽ SPODNÍHO PODBITÍ A OSTĚNÍ OKEN Z PALUBEK TL. 19 MM + pomocný rošt z latí 50/60 mm
+ UCHYCENÍ HUSÍCH KRKŮ STA ROZVODŮ NA PVC ÚCHYTKY DO ZDIVA
- BP03 - DMTŽ OKAP. ŽLABŮ (PVC) DN 160, VČETNĚ ŽLABOVÝCH HÁKŮ
+ DMTŽ SVISLÝ ODPADNÍCH SVODŮ DN 120
- BP04 - NOUZOVÉ ZAKRYTÍ STŘECHY PROTI POVĚTRNOSTNÍM PODMÍNKÁM
- BP05 - DMTŽ STŘEŠNÍCH VÝLEZOVÝCH OKEN, VČETNĚ LEMOVÁNÍ - DO SUTI
- BP06 - DMTŽ OPLECHOVÁNÍ VÝDECHU Z VZT (SHLUK POTRUBÍ Z HT DN 50-110), VČ. STRÍŠKY, V=0,5 m
- BP07 - DMTŽ ODVĚTRÁVACÍ HLAVICE ZTI DN 110 - DO SUTI
- BP08 - DMTŽ VÝDECHU Z TURBOKOTLE DN 160 - PRO ZPĚTNÉ POUŽITÍ
- BP09 - DMTŽ OPLECHOVÁNÍ ZDÍ KOMÍNOVÝCH TĚLES
- BP10 - DMTŽ OPLECHOVÁNÍ HORNÍCH ZDÍ (ATIKY)
- BP11 - DMTŽ STŘEŠNÍ KRYTINY ZE DVOU ASF. PÁSŮ
- BP12 - DMTŽ DILATAČNÍHO PLECHU
- BP13 - DMTŽ PVC ODVĚTRÁVACÍ TAŠKY "HAUBNY"
- BP14 - DMTŽ BLESKOSVODU
- DP15 - DMTŽ SPOLEČNÉ STŘECHY MEZI BD 424 A 425 PRO PROVEDENÍ NOVE DĚLÍCÍ STÍTOVÉ STĚNY
- DMTŽ STŘEŠNÍ KRYTINY Z ASF. PÁSŮ + PODKLADNÍ ASF. PÁS, VČ. DŘEV. BEDNĚNÍ TL. 25 MM
- DMTŽ DILATAČNÍHO PLECHU

LEGENDA STAVEBNÍCH HMOT A MATERIÁLŮ

-  STÁVAJÍCÍ KONSTRUKCE OBECNĚ
-  STÁVAJÍCÍ ROSTLÝ TERÉN
-  BOURANÉ KONSTRUKCE OBECNĚ

±0,000 =úroveň stávající podlahy 1.NP

Vypracoval: Projektční kancelář lay-out s.r.o., nám. Svobody 527, 739 61 Třinec
mobil: +420 776 213 159 / cleslar@lay-out.cz

Investor : Statutární město Třinec, Jablunkovská 160, 739 61

Místo stavby : Obec Třinec, k.ú. Lyžbice, parc.č. 2148-52 a 524,

Název stavby :

**Bytový dům, Třinec, ul. Palackého č.p. 425-427
- rekonstrukce střechy**

Výkres :

SVISLÝ ŘEZ A - Stávající stav



Datum vypracování : 03 / 2021

Stupeň dokumentace : DPS

Číslo zakázky : L2020-52

Měřítko : 1:100

Číslo výkresu :

D.01.03